

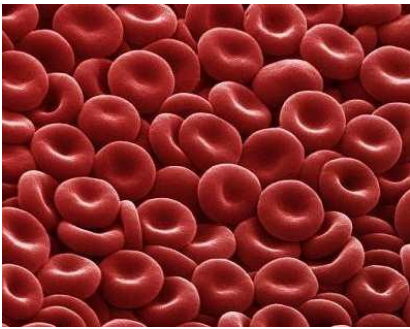
## Уважаемые участники игровой программы «Экодром» ЗЕЛЁНОГО МАРША!

Мы начинаем длительное увлекательное интеллектуально-игровое путешествие. Перед вами задание 1 тура. Вам необходимо будет ответить на вопросы. Постарайтесь при выполнении задания использовать свои собственные знания, интуицию, логику, рассуждения, а не выискивать готовые ответы в сети Интернета (при проверке работ используется система «Антиплагиат»). Чем оригинальней и индивидуальней будут ваши ответы, тем большее количество баллов вы сможете набрать.

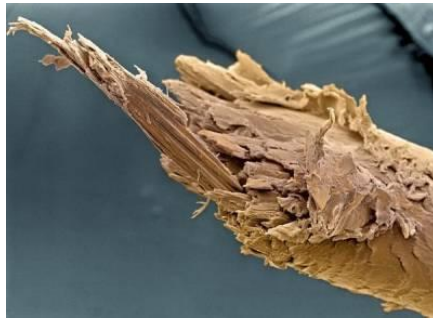
### Задания 1 тура «Экодорома-2013»

1. **Человек под микроскопом.** Перед вами несколько фотографий клеток, тканей или части органов человека. Попробуйте определить, что именно изображено на каждой фотографии. По каким признакам вы сделали свое предположение.

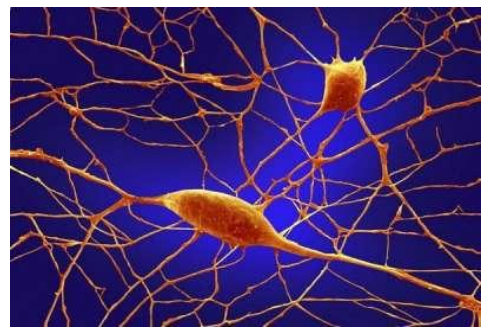
№ фото	Что изображено.
1.	
2.	
3.	
4.	
5.	
6.	
7.	
8.	



1.



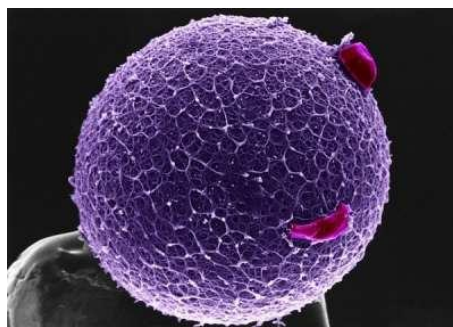
2.



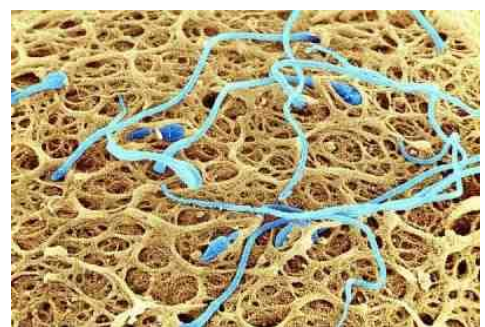
3.



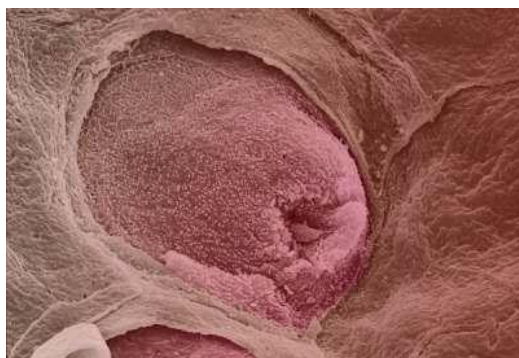
4.



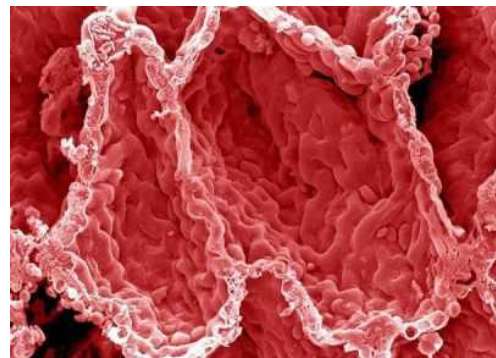
5.



6.



7.



8.

## 2. Вставьте пропущенные слова или фразы.

Выталкивающую силу воды определяет ее \_\_\_\_\_. В водоемах \_\_\_\_\_ режим воды более мягок, чем на суше. Массовая гибель обитателей водоемов, вызванная нехваткой кислорода, называется \_\_\_\_\_. Морские организмы не могут жить в пресных водах так же, как и пресноводные – в морях из-за концентрации \_\_\_\_\_ и особенностью работы \_\_\_\_\_ в их организме. Микроклимат в основном создают \_\_\_\_\_. Биологический путь самоочищения водоемов возможен благодаря \_\_\_\_\_ питания. Учение о \_\_\_\_\_ создал русский ученый В.И.Вернадский, а сам термин ввёл \_\_\_\_\_. В южном полушарии, благодаря \_\_\_\_\_ климат в целом ровнее. Основным источником загрязнения воздуха свинцом являются \_\_\_\_\_, который может накапливаться в \_\_\_\_\_. Причинами ухудшения экологического состояния и обмеления Волги являются \_\_\_\_\_.

3. Какими свойствами должны обладать животные, живущие около городов или в них самих, чтобы нормально существовать? Приведите примеры и обоснуйте свои ответы.
4. Почему болотные и пустынные растения имеют много сходных признаков? Какие это признаки? Приведите примеры и обоснуйте свои ответы.
5. В последнее время в результате загрязнения пластиковыми отходами в бактериях, обитающих в водоемах, все чаще обнаруживают микроскопические частицы полиэтилена. К каким последствиям могут привести такие изменения. Приведите примеры и обоснуйте свои ответы.
6. Найдите противоречия, которые есть в первой и второй главе Ветхого завета (Бытие 1, Бытие 2), несоответствующие современной теории науки и ее законам. Обоснуйте свои ответы.
7. В вашем населенном пункте или около него живут, растут, обитают различные организмы. Подумайте, какой из них может стать символом вашего населенного пункта. Обоснуйте свое предложение. В качестве приложения можете сфотографировать или его.

### ДОМАШНЕЕ ЗАДАНИЕ:

1. Наступает самое темное время года. И в результате мы чаще и дольше используем искусственное освещение. Предложите свои рекомендации по уменьшению энергозатрат в вашей школе. Попробуйте провести расследование: эффективно ли используется электроэнергия в вашем учреждении. Результаты оформите и предоставьте.
2. Попробуйте экспериментально доказать, что расщепление углеводов у человека начинается в ротовой полости. Опишите проведенный эксперимент и его результаты. Оформите в виде мини-исследовательской работы.
3. Скоро уже зима. Побеспокойтесь о наших братьях меньших. Подготовьте, сделайте кормушки для птиц, развести их. Фотографии пришлите. Заготавливайте корма. Это вам понадобится для заданий следующих туров.

Удачной творческой работы!